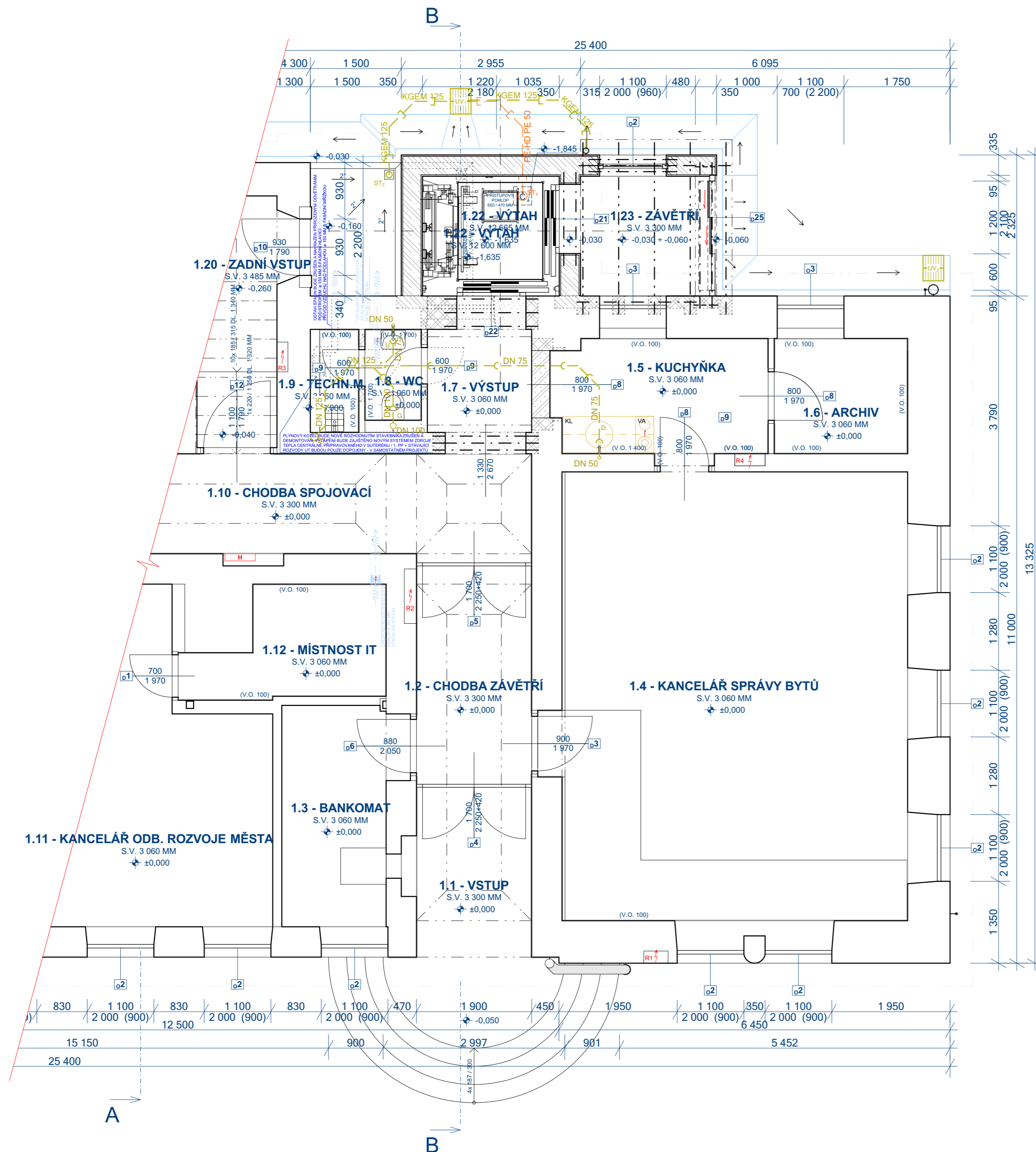
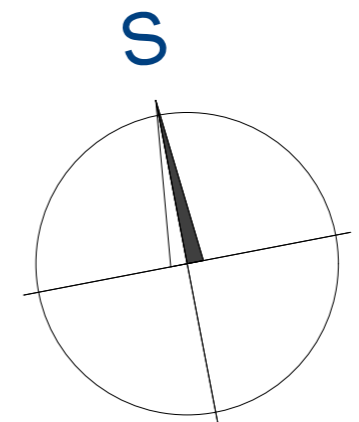


# PŘÍZEMÍ / 1. NADZEMNÍ PODLAŽÍ



## LEGENDA

- SPLAŠKOVÁ KANALIZACE - VNITŘNÍ POTRUBÍ (HT DN 50-100, KG DN 125-150)
- ST<sub>1</sub> STÁVAJÍCÍ STOUPACÍ POTRUBÍ DN 125 MM - PŘEDPOKLÁDANÉ UMÍSTĚNÍ
- DEŠŤOVÁ KANALIZACE - POTRUBÍ (PE-HD PE 50, TLAKOVÁ SE ZPĚTNOU Klapkou A NAPOJENÍM NA ČERPADLO)
- DEŠŤOVÁ KANALIZACE - POTRUBÍ (KGEM 125)
- ST<sub>2</sub> DEŠŤOVÁ VPUŠŤ DN 100 MM - UMÍSTĚNÍ DO PLOCHY BETONOVÉ ZÁMKOVÉ DLAŽBY VE SPÁDU 2°
- ST<sub>3</sub> PŘEPADOVÉ NAPOJENÍ DN 50 MM NA ČERPADLO - UMÍSTĚNÍ DO PLOCHY BETONOVÉ ŠACHTY SNIŽENÉ V M.Č. 1.22 - VÝTAH
- UV<sub>1</sub> STÁVAJÍCÍ ULIČNÍ VPUŠŤ S LITINOVÝM ROŠTEM 340 x 420 MM, POJEZDOVÁ, KRYTÍ BETONOVÉ ŠACHTY DEŠŤOVÉ KANALIZACE
- UV<sub>2</sub> STÁVAJÍCÍ ULIČNÍ VPUŠŤ S LITINOVÝM ROŠTEM 340 x 420 MM, KRYTÍ BETONOVÉ ROHOVÉ ŠACHTY DEŠŤOVÉ KANALIZACE
- D STÁVAJÍCÍ NEREZOVÝ DŘEZ KUCHYŇSKÉ LINKY NAPOJENÝ NA VNITŘNÍ ODPAD SPLAŠKOVÉ KANALIZACE IBEZ ÚPRAV/
- POVRCHOVÉ ODVODNĚNÍ ZPEVNĚNÝCH PLOCH, BETON, ŽLABOVKA VE SPÁDU "OKAPOVÝ CHODNÍK" STÁVAJÍCÍ A DOPLNĚNÝ



ZODP. PROJEKTANT	VYPRACOVAL	KRESLIL	KONTROLOVAL	LHOTA - Staveletství, 468 25 Zásada 311 IČ: 120 45 357 e-mail: lhota-staveletství@volny.cz Tel: +420 602 345 437; +420 606 659 043
ING. VÍT LHOTA	ING. VÍT LHOTA	ING. VÍT LHOTA	ČKAIT 0500711	
MÍSTO STAVBY: Č.P. 600, ST.P.Č. 1/1, K.Ú. SMRŽOVKA, S.Ú. SMRŽOVKA				
INVESTOR: MĚSTO SMRŽOVKA, NÁM. T.G. MASARYKA Č.P. 600, SMRŽOVKA, PSČ 46851				FORMÁT: 4,5xA4
REALIZACE VÝTAHU A REKONSTRUKCE NAVAŽUJÍCÍCH PROSTOR INTERIÉRU BUDOVY MĚSTSKÉHO ÚŘADU SMRŽOVKA				DATUM: BŘEZEN 2025
				MĚŘÍTKO: 1:50
STUPEŇ PROJEKTU: DSJ - DODATEK 1				Č. VÝKR. DOD1-K-1
ZTI KANALIZACE - PŘÍZEMÍ / 1. NP				Č. VYHOT.